

Grammatica 3 gebruik en plaats van 'also', 'too' en 'either' in een zin.

'Also' gebruik je in een **positieve** zin om 'ook' iets toe te voegen.

- Jane speaks French. Sam **also** speaks French.
- I love chocolate. I **also** love pizza.
- Frank can come with us. Nancy can **also** come with us.

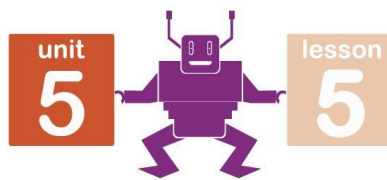
'Also' komt in de zin **na de persoonsvorm** of na het **eerste** (hulp)werkwoord.

- | | |
|---|---------------------------------|
| • I also sing. | I am also Dutch. |
| • He also helped us. | I was also there. |
| • I have also been to Hong Kong. | I can also speak French. |
| • I am also playing tennis. | I should also be there. |

'Too' gebruik je in een **positieve** zin om 'ook' iets toe te voegen. Het heeft **dezelfde betekenis** als 'also'. 'Too' staat op een andere plaats in de zin, meestal **aan het eind van een zin** of zinsdeel.

- Jane speaks French. Sam speaks French **too**.
- I love chocolate. I love pizza **too**.
- Frank can come with us. Nancy can come with us **too**.

- I am Dutch **too**.
- I can speak French **too**.
- I am playing tennis **too**.
- If he wants to go **too**, he should meet us at 8:00.



*'Either' gebruik je in een **negatieve** zin om 'ook niet' toe te voegen. 'Either' staat meestal aan het eind van een zin of zinsdeel.*

- Jane doesn't speak French. Sam doesn't speak French **either**.
- I don't love chocolate. I don't love pizza **either**.
- Frank cannot come with us. Nancy cannot come with us **either**.

- I cannot speak French **either**.
- I am not playing tennis **either**.
- I don't want to eat **either**.
- I didn't like the movie **either**.